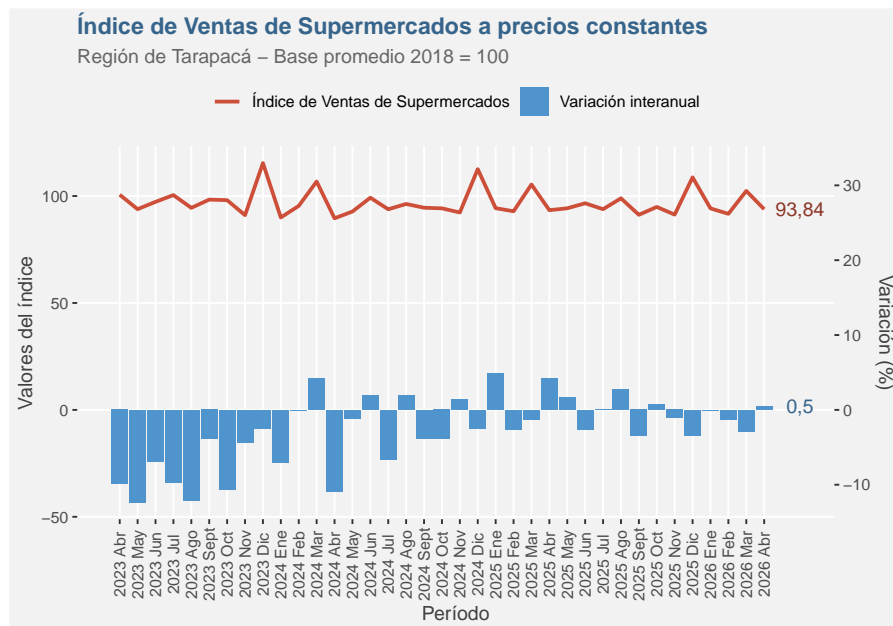


El boletín de sectores económicos de Tarapacá contiene un resumen de los principales indicadores publicados por el INE. Para mayor detalle, visite nuestra web regional, <https://regiones.ine.cl/tarapaca>, o también la web nacional, <https://ine.gob.cl>

Las cifras del presente documento son provisionales.

## Índice de ventas de supermercados (ISUP)

**Abril 2026** (Base promedio año 2018=100)



### Ventas a precios constantes/p

	Tarapacá	Nacional
Índice	93,84	100,33
Var. mensual (%)	-8,4	-9,3
Var. a 12 meses (%)	0,5	-0,1
Var. acumulada (%)	-1,0	0,2

### Ventas a precios corrientes/p

	Tarapacá	Nacional
Índice	145,30	157,72
Var. mensual (%)	-8,3	-9,2
Var. a 12 meses (%)	2,7	2,3
Var. acumulada (%)	1,9	3,2

## Encuesta mensual de alojamiento turístico (EMAT)

**Abril 2026**

### Indicadores principales

	Total regional	Var 12 m. (%)
Pernoctaciones	63.361	6,1
Llegadas	29.031	6,9
Estancia media	2,18	-0,7
<b>Tasa de ocupación en habitaciones</b>		
	Total regional	Var 12 m. (pp.)
Total	36,5	-1,40

### Tasa de ocupación en plazas

	Total regional	Var 12 m. (pp.)
Total	23,0	2,90

### Indicadores económicos

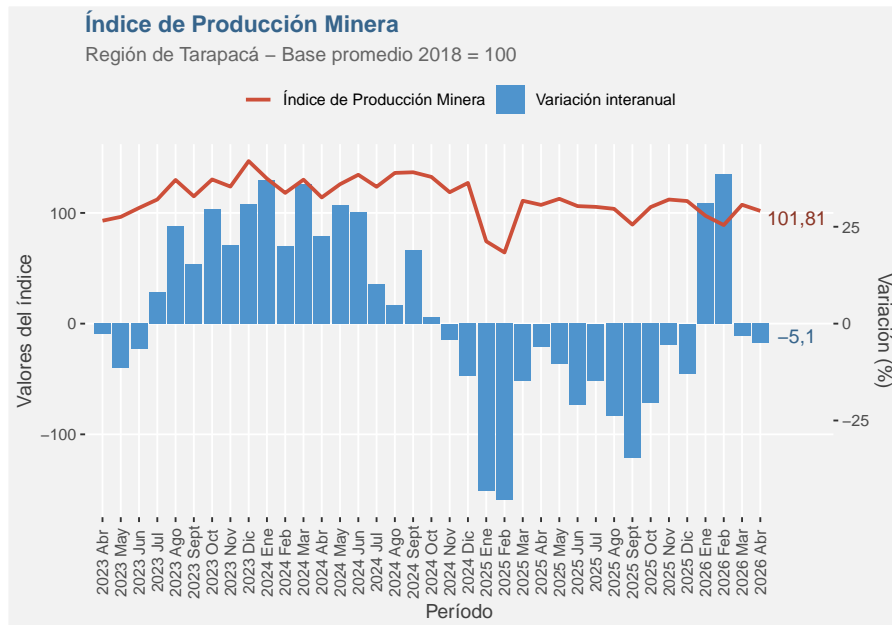
	Total regional	Var 12 m. (%)
RevPAR*	\$ 16.670	0,2
ADR**	\$ 45.725	4,0

\* Ingreso por habitación disponible

\*\* Tarifa promedio

# Índice de producción minera (IPMIN)

## Abril 2026 (Base promedio año 2018=100)



### IPMIN

Índice	101,81
Var. a 12 meses (%)	-5,1
Var. acumulada (%)	10,9

### Minería del cobre

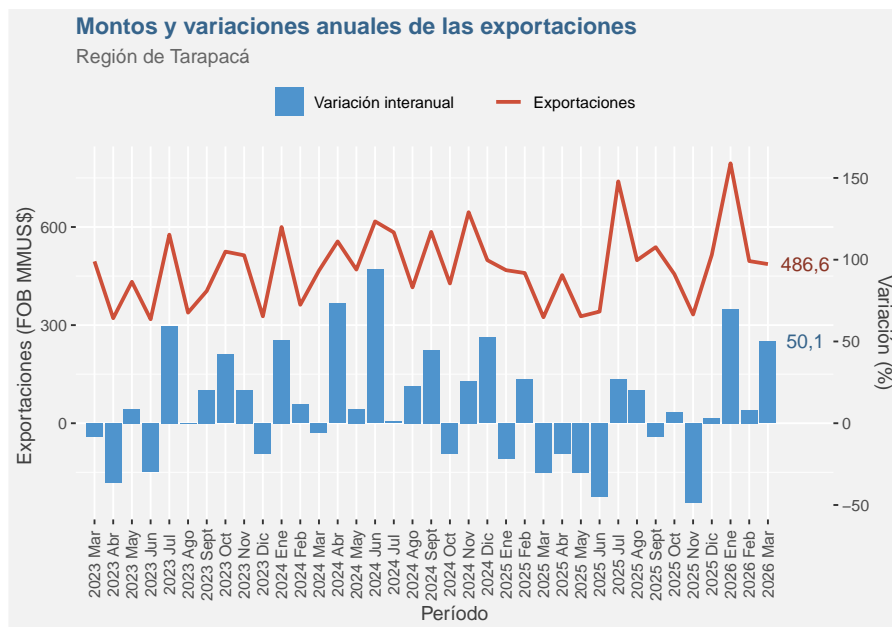
Índice	98,47
Var. a 12 meses (%)	-6,0
Var. acumulada (%)	10,4

### Otras minas y canteras

Índice	225,85
Var. a 12 meses (%)	13,3
Var. acumulada (%)	18,6

# Exportaciones regionales

## Marzo 2026



### Total exportado

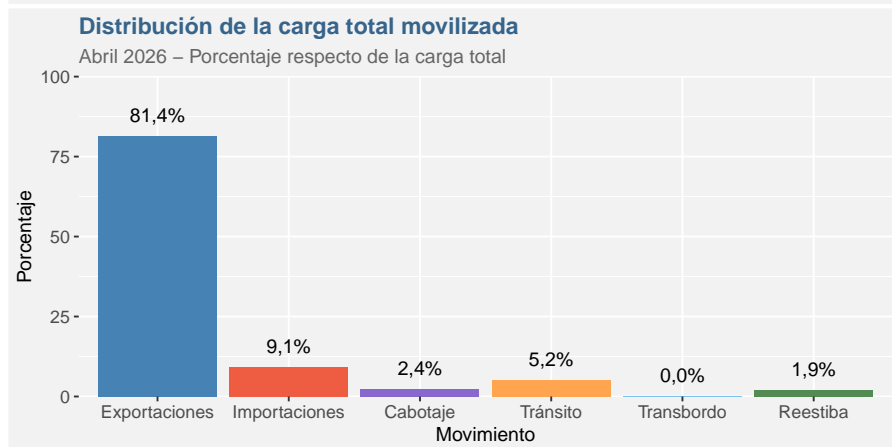
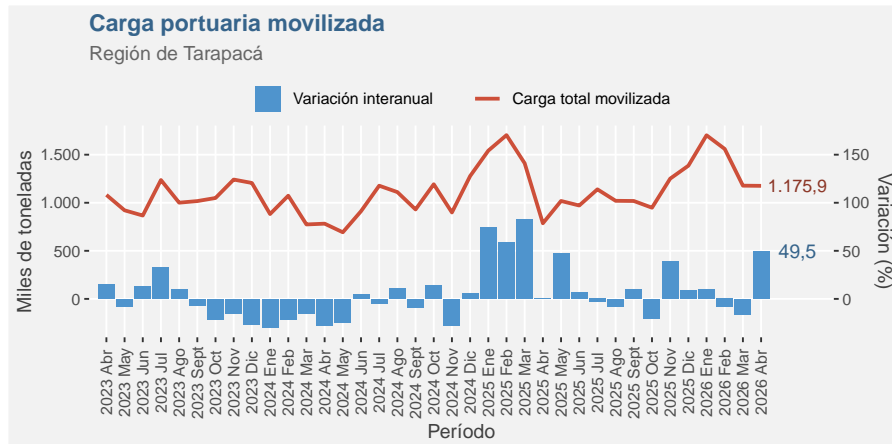
Total (MMUS\$ FOB)	486,6
Var. a 12 meses (%)	50,1
Var. acumulada (%)	42,0

Sector	MMUS\$	Var. 12m (%)
Minería	466,6	53,1
Industria	18,4	2,3
Pesca	1,3	111,4
Resto exportaciones	0,4	-51,0

Continente	MMUS\$	Var. 12m (%)
Asia	363,9	107,1
América	39,0	28,5
Europa	83,2	-29,5
África, Oceanía y otros	0,5	3.816,0

# Movimiento de carga portuaria

## Abril 2026



Carga (Ton)	Mensual	Acumulada*
<b>Total</b>	<b>1.175.949</b>	<b>5.615.471</b>

### Tipo de movimiento

Emb. y desc. <sup>(1)</sup>	1.153.502	5.521.852
Manipulada <sup>(2)</sup>	22.447	93.619

### Tipo de carga

Granel	928.829	4.493.020
Otro	247.121	1.122.453

Variación (%)	12 meses	Acumulada*
<b>Total</b>	<b>49,5</b>	<b>3,2</b>

### Tipo de movimiento

Emb. y desc.	51,0	3,3
Manipulada	-0,5	-5,8

### Tipo de carga

Granel	69,7	3,4
Otro	3,4	2,1

(1) Carga embarcada y descargada, incluye cabotaje y tránsito

(2) Re-estibas y Traslado

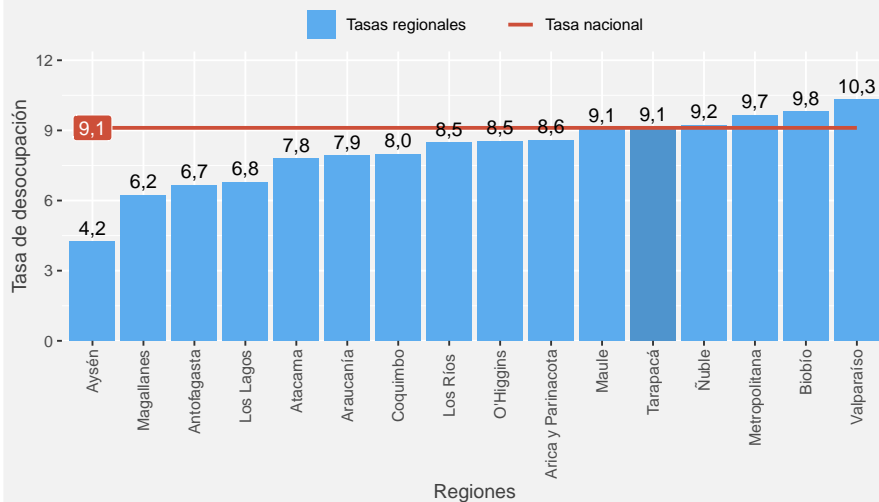
(\*) Acumulado desde enero al mes en estudio

# Empleo Regional

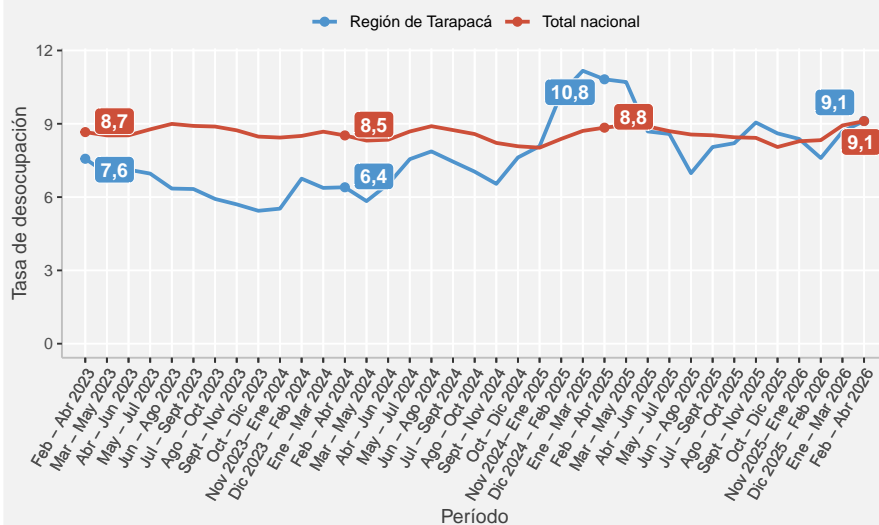
## Febrero - Abril 2026

### Tasas de desocupación regionales

Feb - Abr 2026



### Evolución tasas de desocupación



### Tasas principales

Tasa de participación	66,4%
Tasa de ocupación	60,4%
Tasa de desocupación	9,1%

### Niveles

Fuerza de trabajo	216.019
Ocupados	196.328
Ocupados informales	56.187
Desocupados	19.692
Fuera de la fuerza de trabajo	109.131

### Variaciones a 12 meses

Fuerza de trabajo	4,6%
Ocupados	6,6%
Ocupados informales	6,5%
Desocupados	-11,9%
Fuera de la fuerza de trabajo	-4,1%

### Tasas analíticas

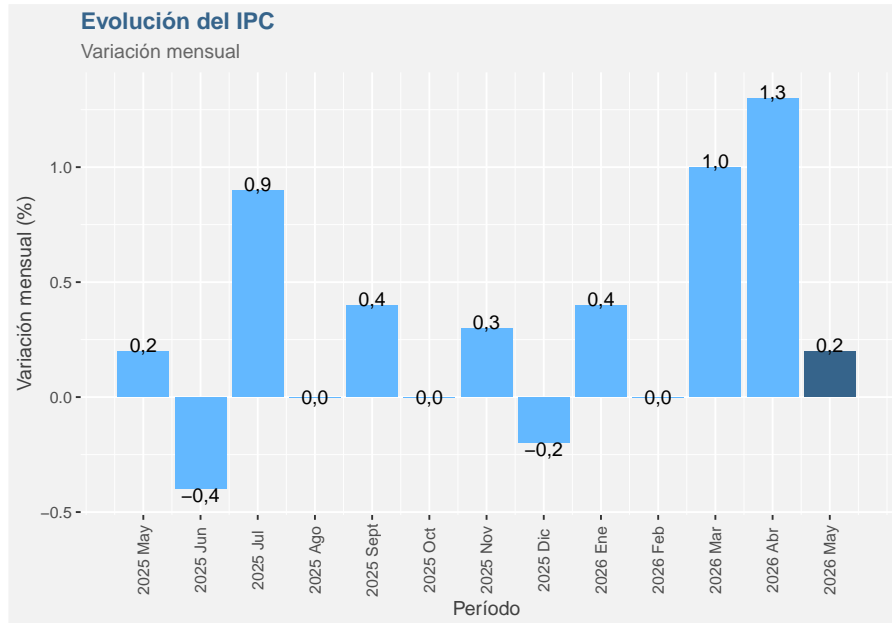
Tasa de desocupación con iniciadores disponibles	9,4%
Tasa combinada de desocupación y tiempo parcial voluntario	14,6%
Tasa combinada de desocupación y fuerza de trabajo potencial	17,7%
Tasa de presión laboral	17,9%

### Informalidad laboral

Tasa de ocupación informal	28,6%
Tasa de ocupación en el sector informal	19,2%

# Índice de precios al consumidor (IPC)

## Mayo 2026 (Base anual 2023 = 100)



IPC	
Mayo 2026	
(Base anual 2018=100)	
<b>Índice</b>	<b>112,37</b>
Var. mensual (%)	0,2
Var. acumulada (%)	2,8
Var. a 12 meses (%)	3,9
IPC menos alimentos y energía (var. mensual - %)	0,4
Energía (var. mensual - %)	1,0
Alimentos (var. mensual - %)	-0,8

Nota: Los indicadores del IPC tienen cobertura nacional, no regional. Se presentan en este documento debido a su relevancia en el seguimiento de la evolución de la economía del país.