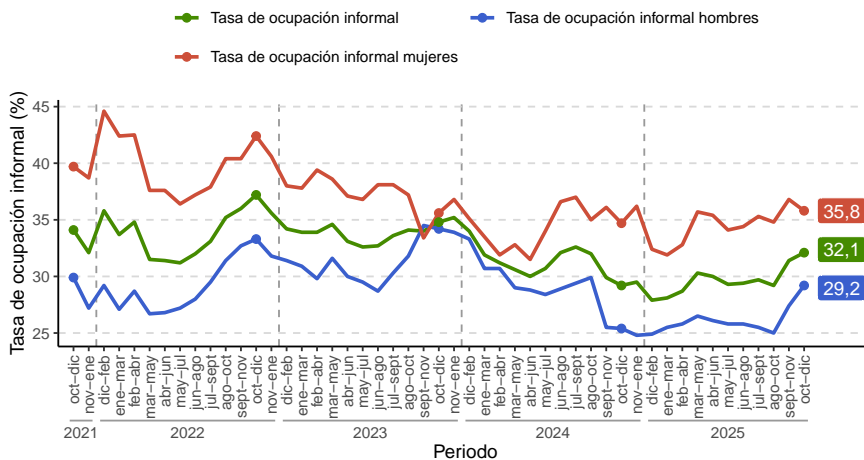


- En el trimestre octubre - diciembre de 2025, las personas ocupadas informales aumentaron 11,2% en doce meses, equivalente a 6.241 personas.
- La estimación de la tasa de ocupación informal fue 32,1%, presentando un alza anual de 2,9 puntos porcentuales (pp.).
- Según tramo etario, el crecimiento en el número de personas ocupadas informales fue incidido por el tramo de 15 - 34 años, que presentó un alza de 5,5% en doce meses.
- El incremento en la población ocupada informal fue incidida por las personas trabajadoras por cuenta propia (5,4%) y asalariadas informales (2,9%).

Tasa de ocupación informal (%), según sexo, Región de Tarapacá

Trimestres móviles



Personas ocupadas informales

En el trimestre octubre - diciembre de 2025, la estimación de las personas ocupadas informales alcanzó un total de 62.028 personas, registrando un aumento de 11,2% en doce meses, lo que corresponde a 6.241 personas más.

En relación a esta alza, la principal incidencia corresponde a los

hombres, en quienes se observó una evolución positiva de 13,5%, equivalente a un aumento de 3.842 personas, totalizando 32.351 ocupados informales en el trimestre.

Respecto a las mujeres, se observó una evolución positiva de 8,8%, correspondiente a un incremento de 2.399 personas, llegando a 29.677 ocupadas informales en el trimestre.

TRIMESTRE MÓVIL

(octubre - diciembre de 2025)

Principales indicadores

	Tasa	Var. 12m (pp.)
Tasa de ocupación informal	32,1 %	2,9
Tasa de ocupación en el sector informal	20,5 %	2,1

Personas ocupadas		
	Niveles (en totales)	Var. 12m (%)
Ocupados informales	62.028	11,2
Ocupados en el sector informal	39.621	12,6

Tasa de ocupación informal según sexo		
	Tasa	Var. 12m (pp.)
Hombres	29,2	3,8
Mujeres	35,8	1,1

TRIMESTRES MÓVILES (2024 - 2025)

Tasa de ocupación informal (%)	oct - dic	nov - ene	dic - feb	ene - mar	feb - abr	mar - may	abr - jun	may - jul	jun - ago	jul - sept	ago - oct	sept - nov	oct - dic
Total región	29,2	29,5	27,9	28,1	28,7	30,3	30,0	29,3	29,4	29,7	29,2	31,4	32,1
Hombres	25,4	24,8	24,9	25,5	25,8	26,5	26,1	25,8	25,8	25,5	25,0	27,4	29,2
Mujeres	34,7	36,2	32,4	31,9	32,8	35,7	35,4	34,1	34,4	35,3	34,8	36,8	35,8

(1) A partir de la difusión de los resultados del trimestre móvil febrero - abril de 2022, la Encuesta Nacional del Empleo (ENE) publica una nota estadística que presenta las principales estimaciones, con sus respectivas desagregaciones, de acuerdo con los criterios de calidad estadística institucional, además de los códigos AAPOR, que presentan indicadores de rendimiento y calidad en el monitoreo del proceso de recolección de datos. Para más información ver la Nota Estadística ENE.

Principales indicadores

Tasa de ocupación informal

La tasa de ocupación informal llegó a 32,1%, presentando un aumento de 2,9 pp. en doce meses. Esto, producto del incremento en las personas ocupadas informales (11,2%), superior al registrado en el total de personas ocupadas (1,4%).

Según sexo, la tasa de ocupación informal masculina se situó en 29,2%, obteniendo un crecimiento de 3,8 pp. Por otra parte, la tasa de ocupación informal femenina llegó a 35,8%, mayor en 1,1 pp. respecto a la del año anterior.

Análisis por tramo etario

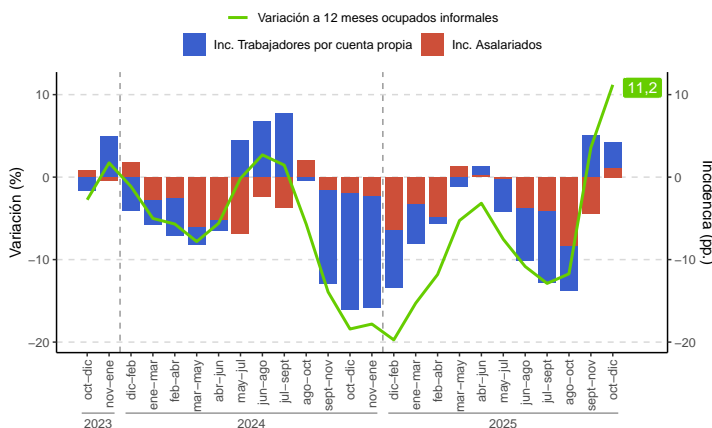
La evolución positiva de las personas ocupadas informales fue incida, principalmente, por el tramo de 35 a 54 años (28,3%), y 15 a 34 años (5,5%). En contraste, el tramo de 55 años o más registró un descenso (-7,0%).

La tasa de ocupación informal más alta se observó en el tramo de 55 años o más (39,0%), disminuyendo en 0,1 pp. respecto a igual período del año anterior. Le sigue el tramo de 15 a 34 años (33,6%), el cual tuvo un alza de 0,6 pp. Por último, el tramo de 35 a 54 años (28,7%) se incrementó 5,8 pp.

Según sexo, la mayor tasa de ocupación informal, tanto femenina como masculina, se observó en el tramo de 55 años o más. En el caso de la tasa de ocupación informal femenina, ésta fue de 44,3%, disminuyendo -3,0 pp. en doce meses. Mientras que en el caso de los hombres, fue de 36,0%, incrementándose 1,3 pp. en doce meses.

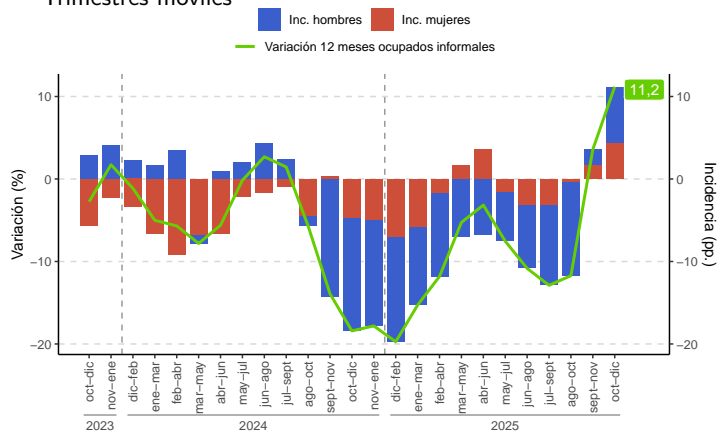
Variación a 12 meses de ocupados informales e incidencias, según categoría ocupacional, Región de Tarapacá

Trimestres móviles



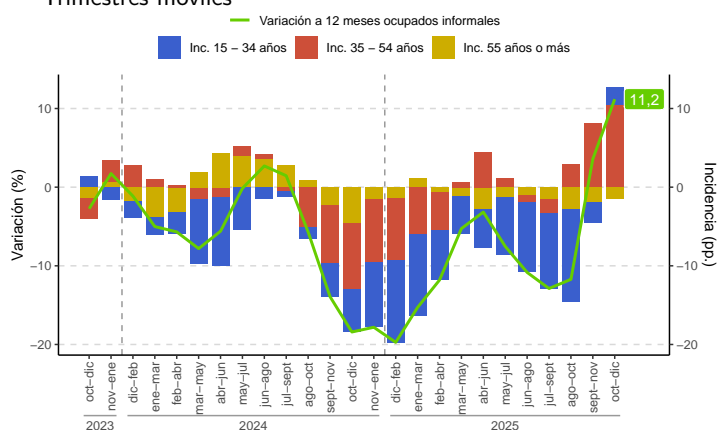
Variación a 12 meses de ocupados informales e incidencias, según sexo, Región de Tarapacá

Trimestres móviles



Variación a 12 meses de ocupados informales e incidencias, según tramo etario, Región de Tarapacá

Trimestres móviles



Categoría ocupacional⁽²⁾

El incremento anual de 11,2% en las personas ocupadas informales, se debió al crecimiento de los trabajadores por cuenta propia (5,4%), al igual que las personas asalariadas (2,9%).

Los trabajadores por cuenta propia representaron el 54,0% del total de la población ocupada informal, mientras que las personas asalariadas representan el 35,0%.

La mayor tasa de ocupación informal se registró en las personas trabajadoras por cuenta propia (78,2%). Por su parte, la tasa de ocupación informal de las personas asalariadas fue de 15,8%.

(2): Para el análisis por categoría ocupacional se seleccionaron las actividades que concentran la mayor participación de ocupados informales y cuentan, en la mayoría de los trimestres, con la calidad estadística adecuada (Trabajadores por cuenta propia y Asalariados). Las demás categorías quedaron agrupadas como "Otros" (Empleadores, Familiares no remunerado y Trabajadores del servicio doméstico), esto para cumplir con los criterios de calidad que permiten la publicación de este análisis.

Horas Habituales

Respecto a las horas habituales trabajadas semanalmente, los ocupados formales trabajaron 43,0 horas, las que se redujeron en 0,6 horas respecto a igual periodo del año anterior. Mientras que las personas ocupadas informales trabajaron un promedio de 34,8 horas, presentando un incremento de 0,9 horas en doce meses.

Según tramos de horas habitualmente trabajadas, la tasa de ocupación informal más alta se registró en quienes trabajaron 1 a 30 horas (73,7%). Le sigue aquellos que trabajaron 46 y más horas, y quienes lo hicieron 45 horas, los que alcanzaron tasas de ocupación informal de 44,0% y 27,3%^a, respectivamente.

Personas ocupadas informales según tramos de horas habitualmente trabajadas, total región

En miles de personas y porcentajes
octubre - diciembre de 2025

Tramos de horas semanales trabajadas	Tasa de ocupación informal (%)	Población ocupada informal		
		En totales	Porcentaje sobre total de población ocupada informal	Variación a 12 meses (%)
Total	32,1	62.028	100,0	11,2
1 - 30*	73,7	25.869	41,7	1,1
31 - 44	14,7	15.622	25,2	9,3
45	27,3 ^a	4.169 ^b	6,7 ^a	52,4
46 y más	44,0	15.970 ^a	25,7	21,2
Sin información	100,0 ^b	397 ^b	0,6 ^a	n.a.

(*) El tramo de 1 a 30 horas trabajadas corresponde a los Ocupados con jornada a tiempo parcial, según lo ha definido el Código del Trabajo en su artículo 40 bis.
a: Estimación poco fiable (coeficiente de variación mayor a 15% y menor o igual a 30%; en el caso de estimaciones de razón, no cumple con el umbral de aceptación asociado a su error estándar).
b: Estimación no fiable (número de casos muestrales menor a 60, grados de libertad menores a 9 o coeficiente de variación mayor a 30%). n.a.: No aplica.

Glosario

Asalariado: es la persona que trabaja para un empleador, jefe o patrón y percibe una remuneración en forma de sueldo, salario, comisión, propinas, pagos a destajo o en especie.

Horas habituales: corresponde a las horas comúnmente trabajadas en un período de referencia determinado (promedio de los últimos tres meses).

Ocupados: todas las personas en edad de trabajar, que durante la semana de referencia dedicaron al menos una hora a alguna actividad para producir bienes o servicios a cambio de una remuneración o beneficios.

Ocupación informal: se considera que tienen una ocupación informal aquellos dependientes que no cuentan con cotizaciones de salud y previsión social por concepto de su vínculo laboral con un empleador. Para el caso de los empleadores y trabajadores por cuenta propia, se estima que poseen una ocupación informal si la empresa, negocio o actividad que desarrollan pertenece al sector informal. En el caso de familiar no remunerado (del hogar), por definición todos tienen una ocupación informal dada las condiciones de su vinculación con la unidad económica donde se desempeña.

Población en edad de trabajar (PET): población actualmente residente en el país, de 15 años y más.

Registro en Servicio de Impuestos Internos (SII): corresponde a la formalización de una unidad económica ante el Servicio de Impuestos Internos. El SII es una institución pública chilena dependiente del Ministerio de Hacienda, encargada, especialmente, de la aplicación y fiscalización administrativa de las disposiciones tributarias.

Sector hogares como empleadores: comprende las actividades realizadas por hogares que contratan los servicios de trabajadores domésticos remunerados, así como otro tipo de servicios al hogar. El producto resultante de esta actividad es consumido por el propio hogar, por tanto, no es una actividad orientada al mercado, quedando fuera del concepto de sector informal o formal.

Sector informal: para el caso de los empleadores y trabajadores por cuenta propia, constituyen todas aquellas unidades económicas de mercado que no cuentan con registro en el Servicio de Impuestos Internos (SII) ni tampoco pueden ser clasificadas como cuasi-sociedades, ya que no poseen una contabilidad completa o simplificada que les permita realizar una efectiva separación de sus gastos. Desde la perspectiva de los asalariados, incluye a todas aquellas empresas que no tengan una oficina contable o no cuenten con los servicios de un contador. Se excluyen de este sector a las unidades de no mercado como son sector gobierno, instituciones sin fines de lucro y organismos internacionales, según lo define el Sistema de Cuentas Nacionales del año 2008. Además, se excluyen los hogares como empleadores que contratan los servicios de los trabajadores domésticos.

Tasa de ocupación en el sector informal (TOSI): número de ocupados en unidades económicas informales expresado como porcentaje del total de ocupados.

Tasa de ocupación informal (TOI): número de personas con ocupaciones informales expresado como porcentaje del total de ocupados.