

# INFOGRAFÍA ENCUESTA MENSUAL DE ALOJAMIENTO TURÍSTICO

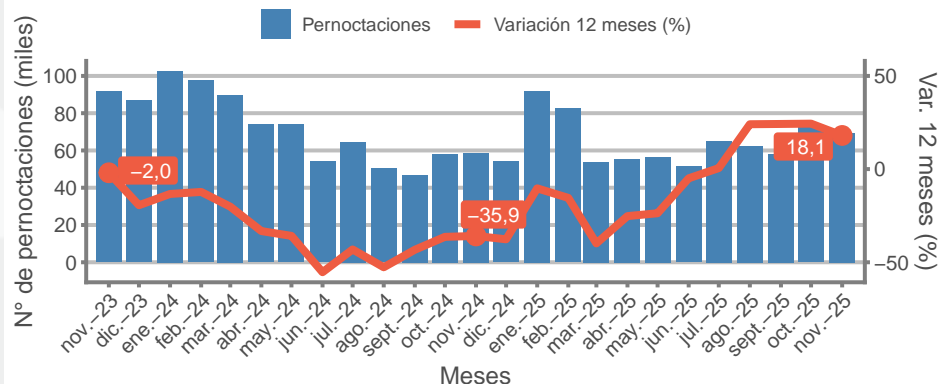
## ACTIVIDADES DE ALOJAMIENTO PARA ESTANCIAS CORTAS

### Región de Tarapacá - Noviembre 2025

2 de enero de 2026

#### PERNOCTACIONES

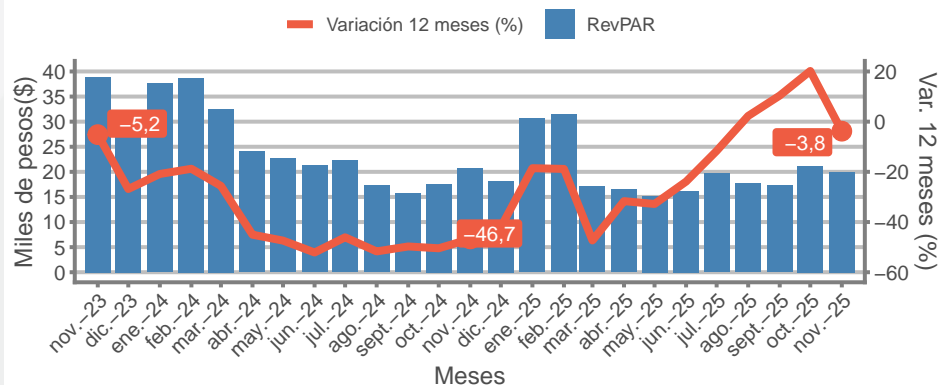
**Evolución pernoctaciones y variaciones**  
Región de Tarapacá



A nivel nacional, las pernoctaciones disminuyeron en 0,8% respecto a igual período del año pasado. Mientras que en Tarapacá, las pernoctaciones aumentaron en 18,1%.

#### REVPAR

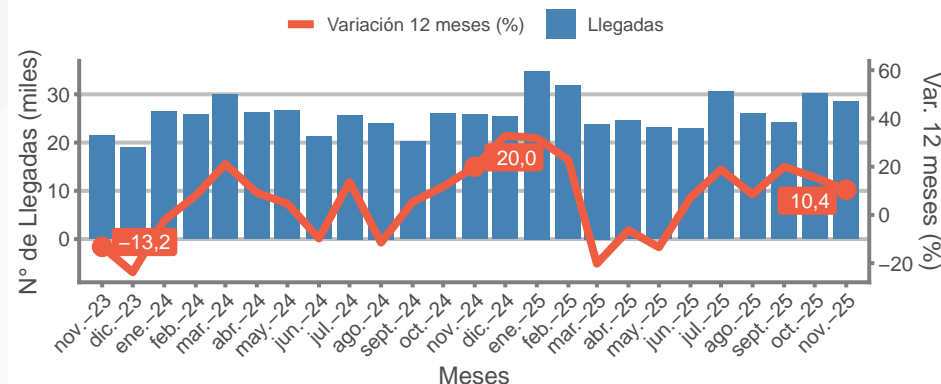
**Evolución RevPAR y variaciones**  
Región de Tarapacá



A nivel nacional, el RevPAR aumentó en 2,8% respecto a igual período del año pasado. Mientras que en Tarapacá, el RevPAR disminuyó en 3,8%.

#### LLEGADAS

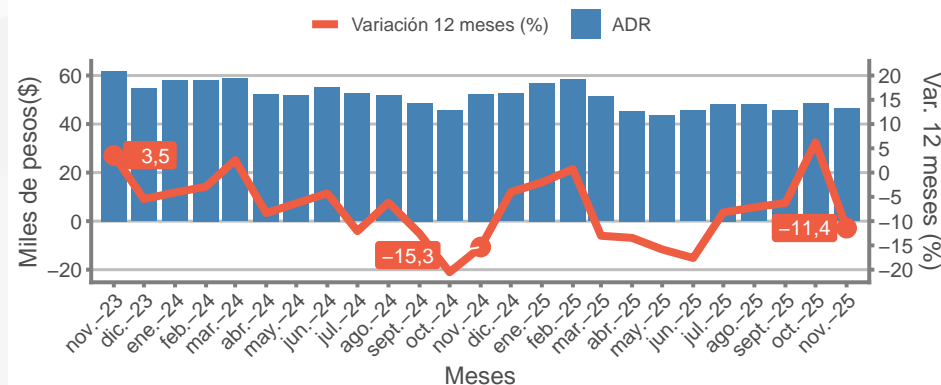
**Evolución llegadas y variaciones**  
Región de Tarapacá



A nivel nacional, las llegadas disminuyeron en 6,4% respecto a igual período del año pasado. Mientras que en Tarapacá, las llegadas aumentaron en 10,4%.

#### ADR

**Evolución ADR y variaciones**  
Región de Tarapacá



A nivel nacional, el ADR aumentó en 3,7% respecto a igual período del año pasado. Mientras que en Tarapacá, el ADR disminuyó en 11,4%.