

PREPÁRATE CON SENAPRED

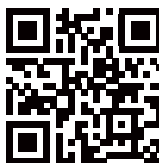
Precipitaciones Estivales Altiplánicas



SENAPRED
Ministerio del Interior
y Seguridad Pública

Gobierno de Chile

CLICKEA O ESCANEA



QUÉ HACER EN CASO DE PRECIPITACIONES ESTIVALES



Reconoce en tu entorno los posibles riesgos que pudieran ocasionar emergencias o desastres, como la activación de quebradas y probables crecidas de cauces.



Prepara y revisa el techo de tu vivienda, las bajadas de agua y canaletas, despejándolas de cualquier elemento que obstruya el flujo de agua. Mantén limpias veredas y calzadas.



Si las condiciones meteorológicas son desfavorables, conduce con precaución. Calles y caminos podrían estar con barro, escombros y otros elementos no visibles. No intentes cruzar un cauce en vehículo.



Evita internarte en zonas alejadas especialmente cuando las condiciones meteorológicas sean desfavorables. Mantente informado de los pronósticos meteorológicos y alertas vigentes a través de la Dirección Meteorológica de Chile y SENAPRED.

Infórmate de las condiciones del tiempo en **www.meteochile.cl**





Utiliza senderos y rutas establecidas, reconoce los posibles refugios y su ubicación durante tu estadía en la zona.



Mantén en tu vivienda y/o vehículo elementos de emergencia, alimentos y ropa de abrigo para situaciones de aislamiento producto del corte de rutas.

Entra a:
www.senapred.cl
Y podrás aprender a preparar tu **Kit de Emergencia**.
¡No olvides a tus mascotas!



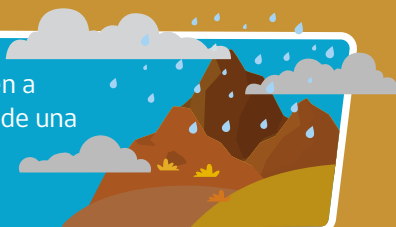
CONSIDERACIONES GENERALES

- Reconoce tu entorno, averigua si donde vives o en el lugar que visitas existe alguna amenaza e infórmate sobre el plan de emergencia del municipio respectivo.
- Una emergencia no afecta sólo a las personas, considera que animales y mascotas también se ven afectados.
- Elabora y pon en práctica tu Plan Familia Preparada, entrando a **www.senapred.cl**, donde además podrás aprender cómo preparar tu kit de Emergencia.
- Los desastres, sean de origen natural o social, NO afectan a todos y todas por igual, estos tienen impactos diferentes sobre la calidad de vida de las mujeres, niños, niñas y hombres, adultos mayores, personas con discapacidad, grupos étnicos entre otros. Por lo que se deben considerar las vulnerabilidades, necesidades y capacidades, de cada uno de ellos.

¿Qué es la precipitación estival altiplánica?

Son precipitaciones que ocurren en la zona altiplánica, concentradas entre los meses de noviembre y marzo. Durante este periodo, la precipitación es originada por tormentas convectivas (masas de aire que ascienden) que se desarrollan durante la tarde y primeras horas de la noche.

Los días con episodios lluviosos tienden a agruparse en secuencias de alrededor de una semana, separados por secuencias de episodios secos de similar duración.



RECOMENDACIONES PRECIPITACIONES ESTIVALES ALTIPLÁNICAS MESA POR VARIABLE DE RIESGOS METEOROLÓGICOS:

- Ministerio de Salud.
- Ministerio de Energía.
- Ministerio de Agricultura.
- Ministerio del Medio Ambiente.
- Servicio Nacional de Pesca y Acuicultura.
- Servicio Meteorológico de la Armada de Chile.
- Dirección Meteorológica de Chile.
- Dirección General de Aguas - Ministerio de Obras Públicas.
- Comisión Nacional de Riego.
- Servicio Nacional de Prevención y Respuesta ante Desastres.

SENAPRED

Av. Beaucheff 1671,
Santiago, Chile.

Sistema Integral de Atención Ciudadana (SIAC)

Oficina de Atención Ciudadana

600 586 7700

www.senapred.cl